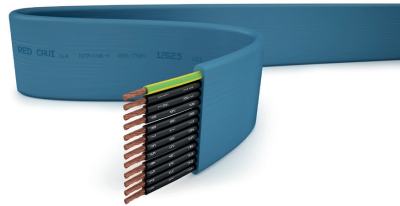


Cavi piatti per alimentazione e comandi carroponete.
Flat cables for power supply and overhead crane controls.



H07VVH6-F CEI 20-22 II (CE)

Cavi multipli piatti per alimentazione e comandi carroponete, non propaganti l'incendio
Colore guaina BLEU

Norme di riferimento

CEI 20-29 CEI EN 60228
IEC 228 conduttori per cavi isolati

CEI 50525 HD 21 IEC 227-1 cavi isolati in PVC
con tensione nominale non superiore a 450/750 V.

CEI EN 50363-CEI 20-11 caratteristiche dei materiali
CEI EN 50214:2007 HD359 S2
cavi flessibili piatti con guaina in PVC

CEI 20-22 II

prove di non propagazione dell'incendio

CEI UNEL 00725 marcatura dei conduttori
CEI UNEL 00722 colorazione dei conduttori

Caratteristiche elettriche

Tensione nominale U_0 / U 450/750 V.
Tensione di prova 2500 V.
Temperatura -5° +70°
Temperatura massima di corto circuito 160°

Condizioni di posa

Cavo per posa mobile specifica
Lunghezza libera sospesa max 20 mt.
Velocità di spostamento max 1,2 mt./sec.
Raggio minimo di curvatura
20 volte lo spessore del cavo
Sforzo di trazione 15N per mm² di rame
Temperatura d'installazione
0°

H07VVH6-F CEI 20-22 II (CE)

Multiconductor flat cable
restraining fire propagation
for power and control overhead cranes
Sheath colour BLEU

Reference rules

CEI 20-29 CEI EN 60228
IEC 228 conductor of isolated cables

CEI 50525 HD 21 IEC 227-1 PVC isolated cables
of rated voltages up to and including 450/750 V.

CEI EN 50363-CEI 20-11 physical characteristic
CEI EN 50214:2007 HD 359 S2
flat PUC sheathed flexible cables

CEI 20-22 II

fire propagation

CEI UNEL 00725 marking of cores electric cables
CEI UNEL 00722 coloring of conductors

Electric characteristics

Nominal voltage U_0 / U 450/750 V.
Testing voltage 2500 V.
Temperature -5° +70°
Max short circuit temperature 160°

Installation conditions

Cable for mobile specific laying
Free suspension length max 20 mt.
Running speed 1,2 mt./sec.
Bending radius minimum
20 times thickness of cable
Tensile stress 15N for mm² of copper cross section
Operating temperature
0°

H07VVH6-F 450/750 V

Costruzione lineare Linear construction			Dimensioni Dimensions			
N° Conduttori N° Conductors		Sezione Conduttori Section Conductors mm ²	L mm	±	H mm	±
4	G	1,5	16,30	0,50	5,20	0,20
5	G	1,5	19,30	0,50	5,20	0,20
6	G	1,5	22,20	0,50	5,20	0,20
8	G	1,5	28,70	0,50	5,20	0,20
9	G	1,5	32,05	0,50	5,20	0,20
12	G	1,5	40,90	0,50	5,20	0,20
14	G	1,5	47,00	0,50	5,20	0,20
16	G	1,5	53,70	0,50	5,20	0,20
18	G	1,5	62,00	0,50	5,20	0,20

Costruzione a gruppi Construction groups						
18 (6x3)	G	1,5	43,00	0,50	10,20	0,20
24 (6x4)	G	1,5	54,00	0,50	11,00	0,20

Costruzione lineare Linear construction						
4	G	2,5	19,80	0,50	5,75	0,20
5	G	2,5	23,40	0,50	5,75	0,20
6	G	2,5	26,90	0,50	5,75	0,20
8	G	2,5	34,00	0,50	5,75	0,20
9	G	2,5	39,05	0,50	5,75	0,20
10	G	2,5	42,00	0,50	5,75	0,20
12	G	2,5	49,70	0,50	5,75	0,20

Costruzione a gruppi Construction groups						
16 (4x4)	G	2,5	40,00	0,50	13	0,20
18 (6x3)	G	2,5	52,00	0,50	10	0,20
24 (6x4)	G	2,5	56,00	0,50	13	0,20

Costruzione lineare Linear construction						
4	G	4	22,00	0,50	6,70	0,20
4	G	6	24,40	0,50	7,30	0,20
4	G	10	30,20	0,50	9,15	0,20
4	G	16	35,00	0,50	10,45	0,20
4	G	25	41,40	0,50	12,25	0,20

3,5	G	35	53,00	0,50	15,00	0,20
G/V		25				
n° 1-2-3		35				

3,5	G	50	65,00	0,50	19,00	0,20
G/V		25				
n° 1-2-3		35				